

Mise en conformité des circulations verticales de l'ENPC/ENSG à CHAMPS SUR MARNE (77)



Architecte : Sans objet

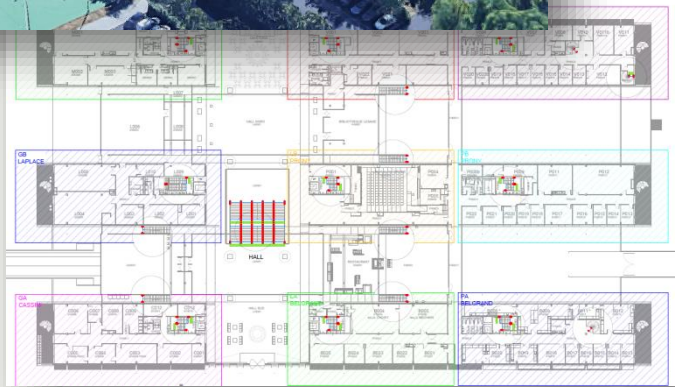
Maître d'Ouvrage : ENPC/ENSG

LE PROJET...

Dans le cadre de l'Agenda d'Accessibilité Programmé (Ad'AP) des établissements recevant du public (ERP), l'Ecole Nationale des Ponts et Chaussées et l'Ecole Nationale Supérieure de Géographie nous ont confié la mise en conformité des circulations verticales de leur établissement.

Ce projet correspond à la période 1 de leur programme de travaux, comprenant :

- Remise aux normes des mains courantes des cages escaliers droites et hélicoïdales tous niveaux SS1 au R+4 ;
- Pose de nez de marches ;
- Pose de contre marches contrastées ;
- Pose de bandes podotactiles.



NOTRE MISSION...

Réalisation de la Maîtrise d'Œuvre complète comprenant la conception, la consultation des entreprises, l'organisation et le suivi des travaux (environ 4 mois) jusqu'à leur réception, le tout en site occupé.

Notre donneur d'Ordres :



6/8 avenue Blaise Pascal

Cité Descartes - Champs-sur-Marne
77 455 MARNE LA VALLEE - Cedex 2

Budget TCE : 250 K€

Livraison : 2017

